

RFG **rClean**<sup>®</sup>  
Vitrage autonettoyant

## INSTRUCTIONS DE MISE EN ŒUVRE

RFG **rClean**<sup>®</sup> est un vitrage conçu pour rester propre plus longtemps et pour se nettoyer plus facilement qu'un verre classique.

Une couche transparente, déposée sur la face extérieure, utilise les rayons ultraviolets de la lumière naturelle et la pluie pour éliminer les saletés.

Totalement intégrée à la surface du verre, cette couche présente une durée de vie élevée. Cependant, comme tout vitrage, RFG **rClean**<sup>®</sup> doit faire l'objet de précautions particulières lors de sa mise en œuvre et de son entretien. Les instructions suivantes doivent être respectées pour maintenir les propriétés de ce vitrage.

### Réception

Les vitrages RFG **rClean**<sup>®</sup> sont livrés avec une étiquette collée sur le côté opposé à la couche autonettoyante. Cette étiquette doit rester collée jusqu'à la réception du chantier. Elle sera retirée lors du premier nettoyage.

### Stockage

Comme tout verre à couches, RFG **rClean**<sup>®</sup> doit être stocké :

- Dans un lieu sec, bien ventilé, à l'abri des variations brutales de températures et d'humidité ;
- À l'écart de zones confinées trop chargées en vapeurs grasses (de types silicone).

### Manipulation

Éviter tout contact ou frottement avec un objet dur ou pointu susceptible de dégrader la couche et le verre.

#### Outils recommandés

- Gants propres, non gras, secs, sans enduction silicone ;
- Ventouses propres, en bon état, sans enduction silicone. Si nécessaire, il est possible de les équiper de manchons de protection adaptés.

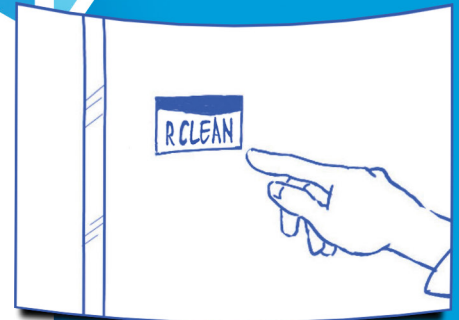
### Mise en œuvre dans un châssis

- Positionner la couche RFG **rClean**<sup>®</sup> toujours du côté extérieur de la fenêtre.
- Limiter au maximum l'utilisation de silicone lors du montage (cales, joints gras, mastics, colles, lubrifiants, etc.) et éviter tout contact direct de mastic silicone avec la couche.

#### Étanchéité vitrage-châssis

##### Joints extrudés (EPDM, TPE, PVC, ETC.) :

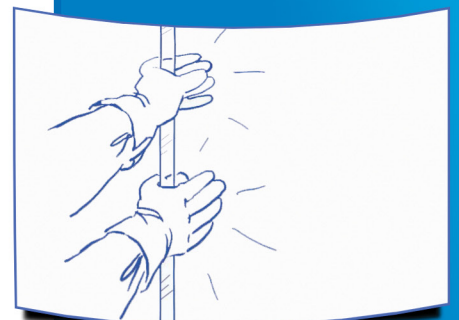
- Utiliser des joints sans lubrifiant siliconé. En effet, les huiles silicones migrent et provoquent un effet de bord sur les vitrages, sur plusieurs centimètres ;
- Les joints co-extrudés ou pré-intégrés dans les profilés PVC sont en général compatibles avec RFG **rClean**<sup>®</sup> ;
- En cas d'obligation d'utiliser un joint siliconé, il faut le dégraisser soigneusement. Demander la procédure auprès de nos services commerciaux.



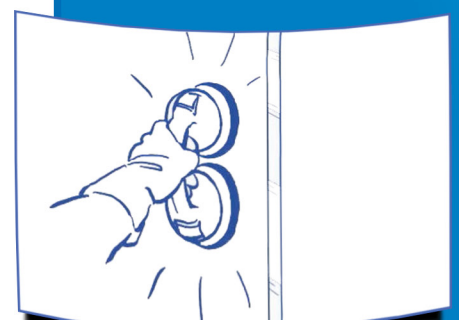
Étiquette RFG **rClean**<sup>®</sup>  
collée sur le côté opposé à la couche



Couche RFG **rClean**<sup>®</sup> toujours vers l'extérieur



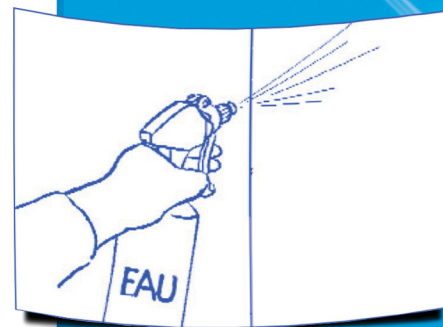
Gants propres, non gras, sans silicone



Ventouses propres, en bon état, sans silicone

### Joint extrudables (mastics humides) :

- Ne pas utiliser de mastic silicone pour réaliser l'étanchéité du vitrage car il contient des huiles qui migrent et diminuent l'efficacité du fonctionnement de **RFG rClean®** ;
  - Proscrire les mastics à l'huile de lin ;
  - Préférer les mastics des familles MS Polymères ou Hybrid Polymer, en vérifiant leur utilisation possible dans l'application envisagée.
- 🔧 **Recommandations pour la pose du mastic :**
- Utiliser la quantité de mastic strictement nécessaire à la réalisation du joint ;
  - Lisser soigneusement le mastic en évitant de le faire déborder sur le vitrage ;
  - Éviter de polluer la zone centrale du vitrage avec des gants ou des chiffons contaminés par du mastic.
- 🔧 **Procédure de nettoyage en cas de contact avec un mastic, notamment silicone :**
- Éliminer immédiatement la tache avec une raclette, en évitant de l'étaler ;
  - Nettoyer soigneusement la tache résiduelle avec un chiffon imbibé d'heptane, ou d'un nettoyant pour taches silicone, généralement fourni par le fabricant du mastic silicone ;
  - Recommencer l'opération plusieurs fois si nécessaire.



Nettoyage à l'eau claire  
ou à l'aide de produits neutres

## Mise en œuvre sur le chantier

### 🔧 Protection

Durant les phases de chantier et de travaux à proximité des vitrages, protéger le côté couche avec une bâche propre pour éviter les souillures (peinture, vernis, colle, mastic, ciment, plâtre, mortier, etc.) et les projections de particules abrasives ou chaudes (étincelles de meulage, de soudure, etc.).

### 🔧 Joint périmétrique

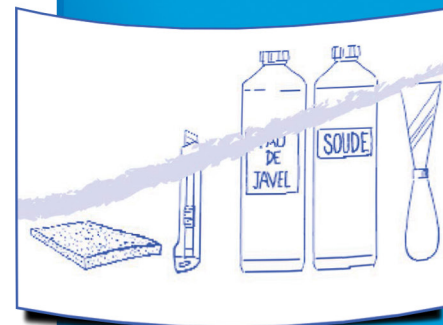
Pour réaliser l'étanchéité entre la menuiserie et le gros-œuvre, utiliser de préférence un mastic non silicone.

### 🔧 Premier nettoyage

Dans le cas où des mastics ont été utilisés, attendre le durcissement complet du joint avant de nettoyer la couche **RFG rClean®**. Commencer par laver la face extérieure des vitrages à grande eau, puis compléter par un entretien courant.

### 🔧 Fonction autonettoyante

Dans les jours qui suivent la pose et le premier nettoyage, sous l'effet des rayons ultraviolets, la propriété autonettoyante de **RFG rClean®** s'active progressivement. L'eau s'étale sur le verre en formant un film. Cette « mise en route » par les ultraviolets peut varier entre trois jours et une semaine selon la saison et l'orientation des vitrages.



Pas d'outils métalliques  
ni de produits d'entretien agressifs

## Entretien

- 🔧 Se référer à la fiche « Instructions d'entretien » pour les informations détaillées.
- 🔧 Procédure de nettoyage recommandée :
- Arroser le vitrage à l'eau, avec un pulvérisateur ou au jet (sans haute pression) ;
  - Pour les traces rebelles, verser dans l'eau quelques gouttes de détergent (de type liquide-vaisselle) et frotter avec une éponge propre. Rincer abondamment avec le pulvérisateur ou au jet d'eau ;
  - Laisser sécher le vitrage.
- 🔧 **Important**
- Ne pas utiliser d'outils métalliques ni de produits d'entretien agressifs.
  - Liste des joints, mastics et nettoyants homologués, compatibles avec **RFG rClean®**, disponible auprès de nos services commerciaux et sur [www.riouflatglass.com](http://www.riouflatglass.com).

Le présent document contient les principales instructions pour l'entretien et la mise en œuvre du produit verrier **RFG rClean®**. RFG a soigneusement vérifié l'exactitude des informations contenues dans le présent document au moment de sa publication. Cependant, RFG se réserve le droit de modifier ou d'ajouter toute information sans avertissement préalable.



RIOU Flat Glass

ZAC Les Vergers de Quincangrogne  
27310 BOURG-ACHARD - FRANCE

Tel. +33 (0)2 32 20 01 80  
Fax +33 (0)2 32 20 55 98

Distributeur